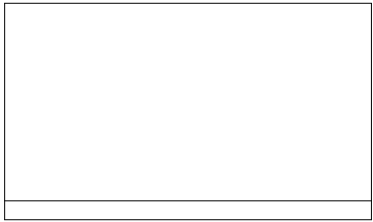


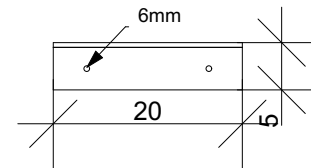
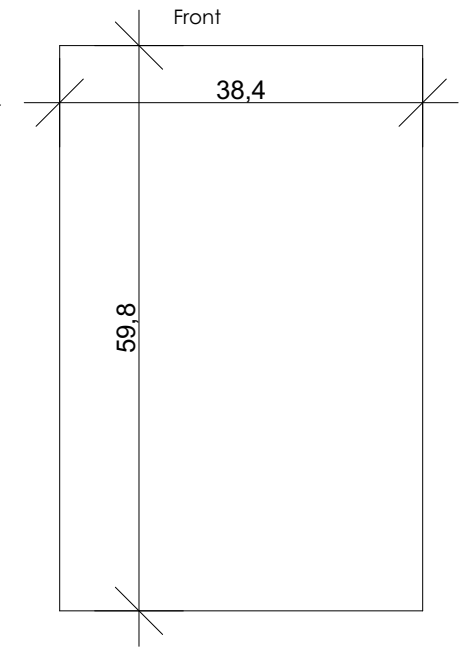
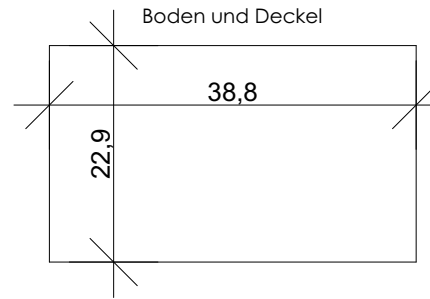
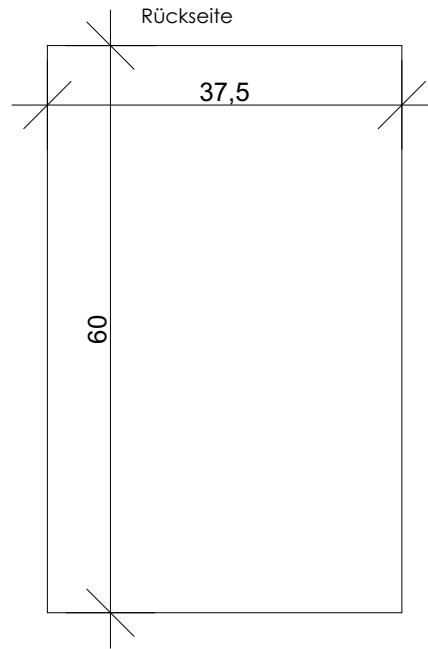
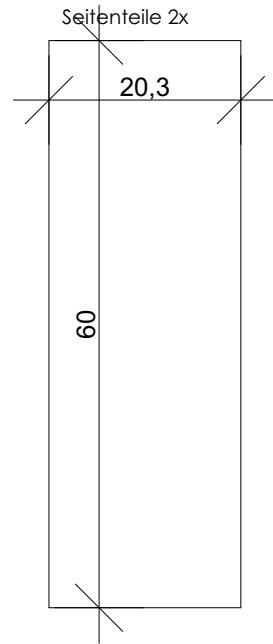
Alle Teile sind im Plan mit 20 mm Dicke angegeben, ausgenommen die Rückseite. Diese hat nur 1 cm!

Der Korpus wird aus Boden, 2x Seitenteile und Rückwand (eingefräst) erstellt.

Front und Deckel werden verbunden um das Entnehmen des Löschers zu vereinfachen.



Stückliste Korpus



Aluminiumwinkel zum Abstützen.
Wird an der Wand befestigt, der Korpus steht darauf...